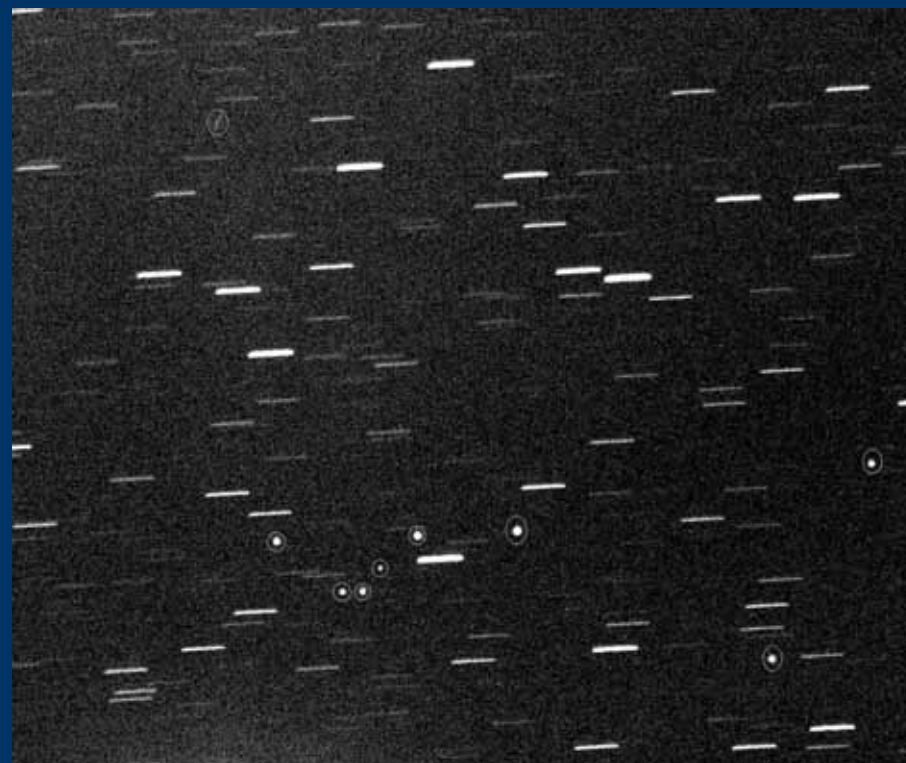


АНАЛИЗ РЕЗУЛЬТАТОВ НАБЛЮДЕНИЙ
СПУТНИКОВ В г. ЛЕСОСИБИРСКЕ
Харевич В.И., Левшунов А.С.

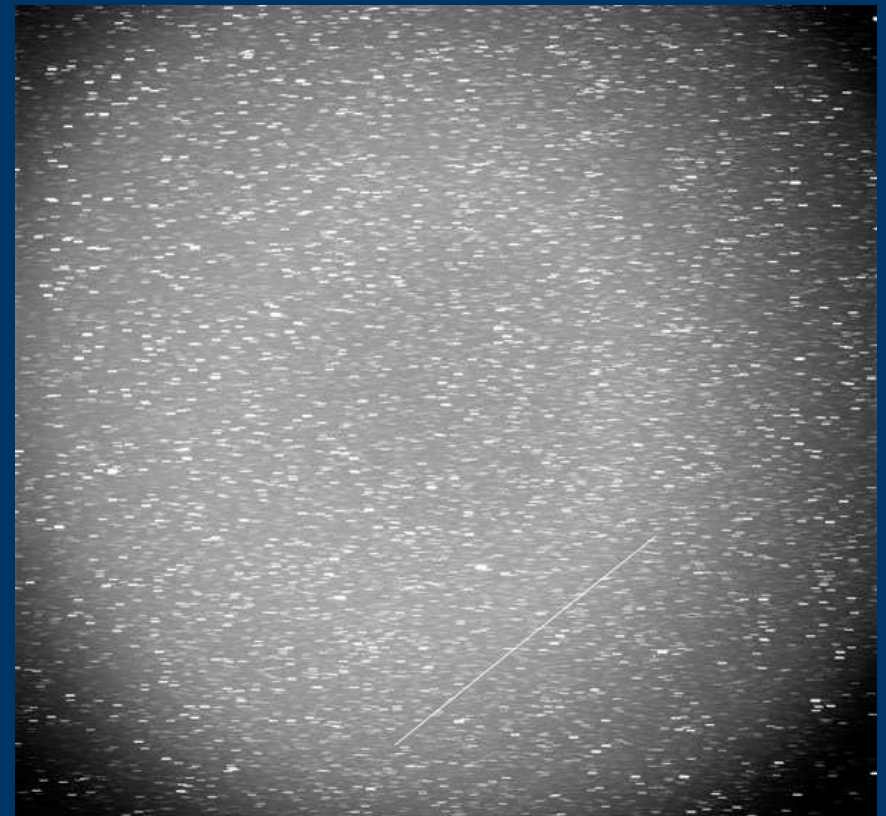
Москва, 2011



С октября 2010 года в Лесосибирске начали проводиться регулярные наблюдения объектов ГСО на телескопе ORI-22 (D =220, F=508, ПЗС Arroyo Alta 8300, поле зрения 1.5 град. X 2.0 град.)



С апреля 2011 года ПЗС-камера была заменена на FLI ML9000. С новой ПЗС-камерой поле зрения телескопа составило 4.1 град. X 4.1 град.

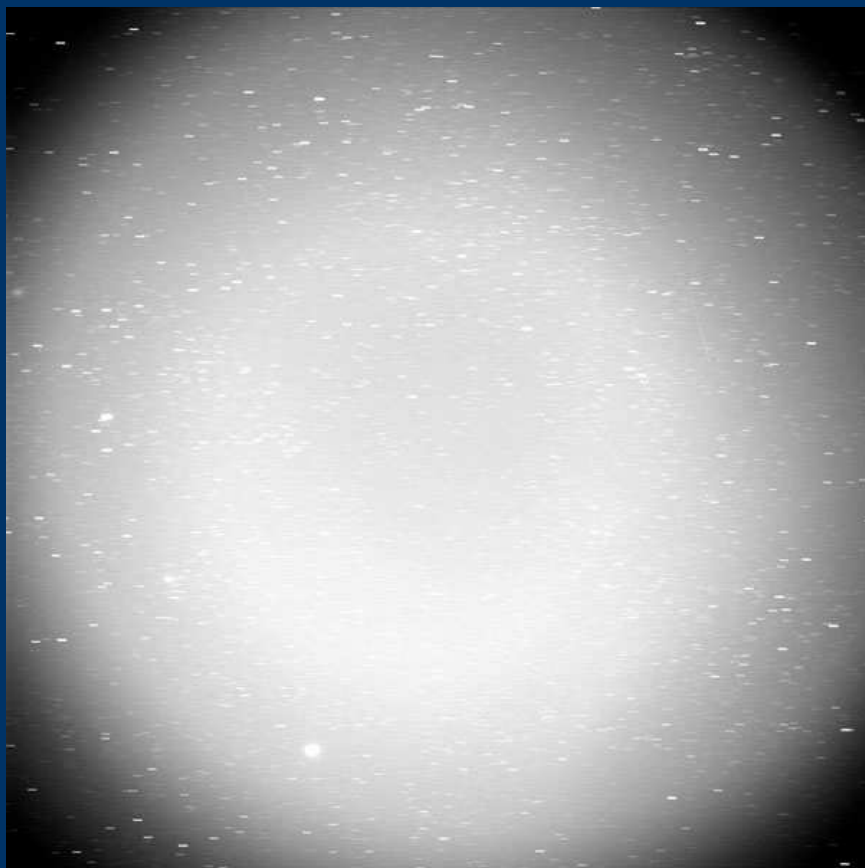


Обработка ПЗС -кадров выполняется в следующей последовательности:

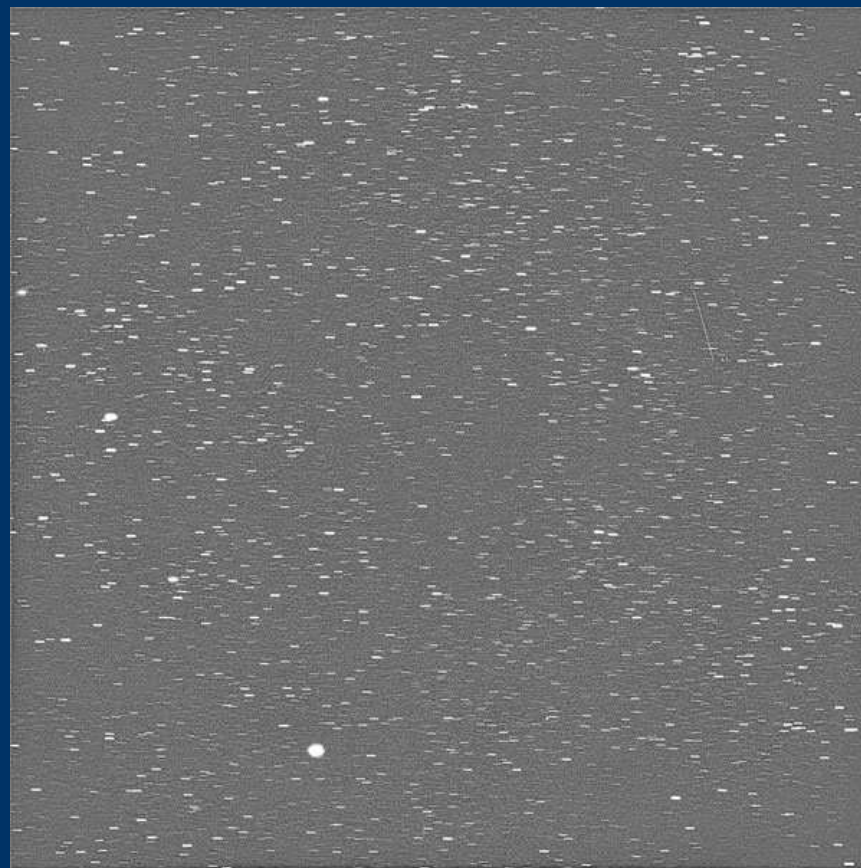
- Калибровка кадров
 - Разметка КО
 - Вычисление координат
 - Обнаружение и удаление аномальных измерений
-
-

КАЛИБРОВКА КАДРОВ

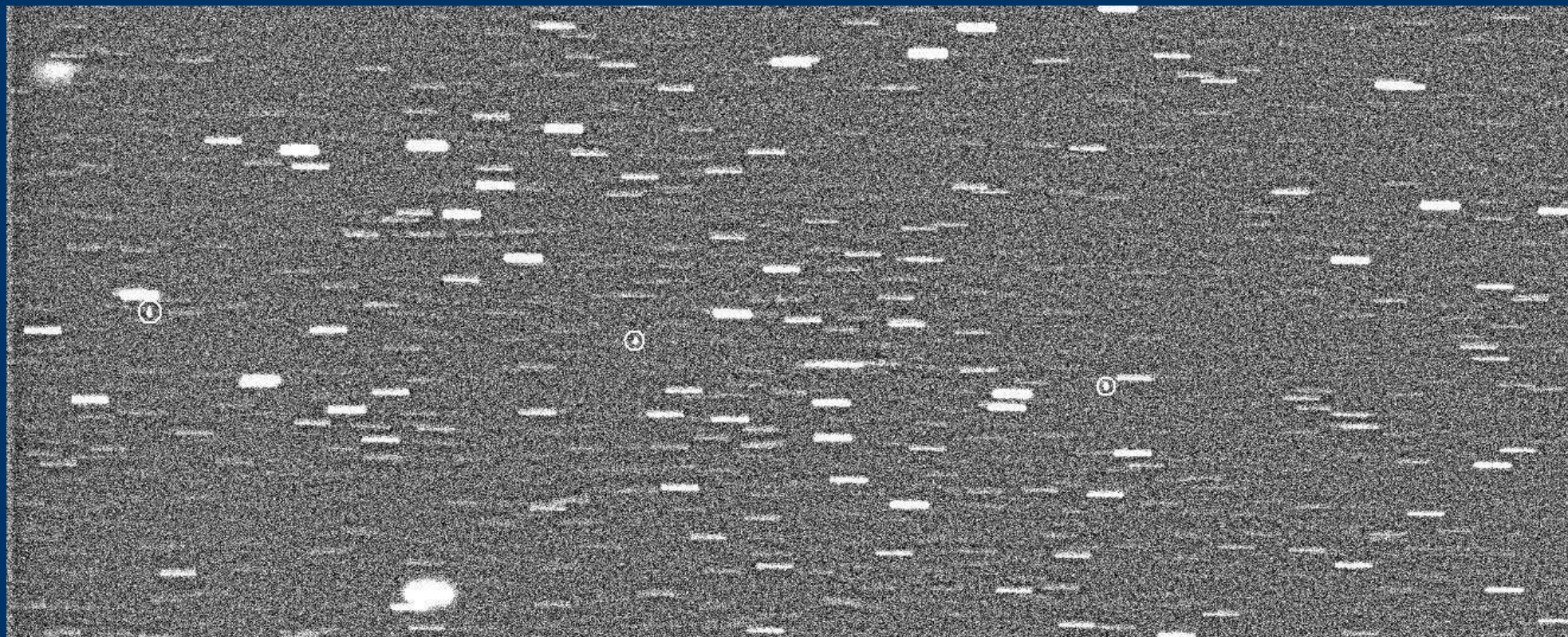
ДО:



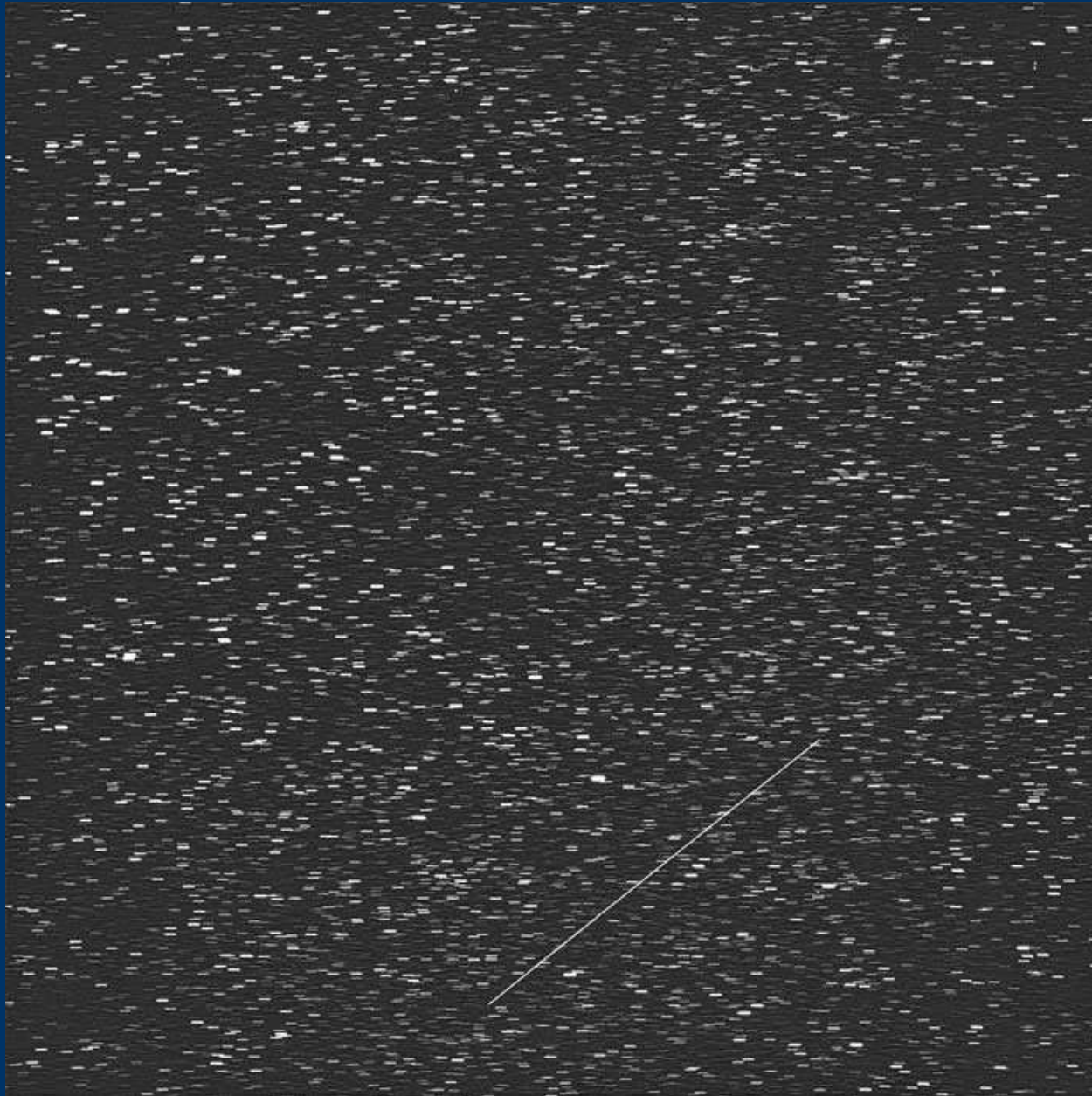
ПОСЛЕ:



РАЗМЕТКА



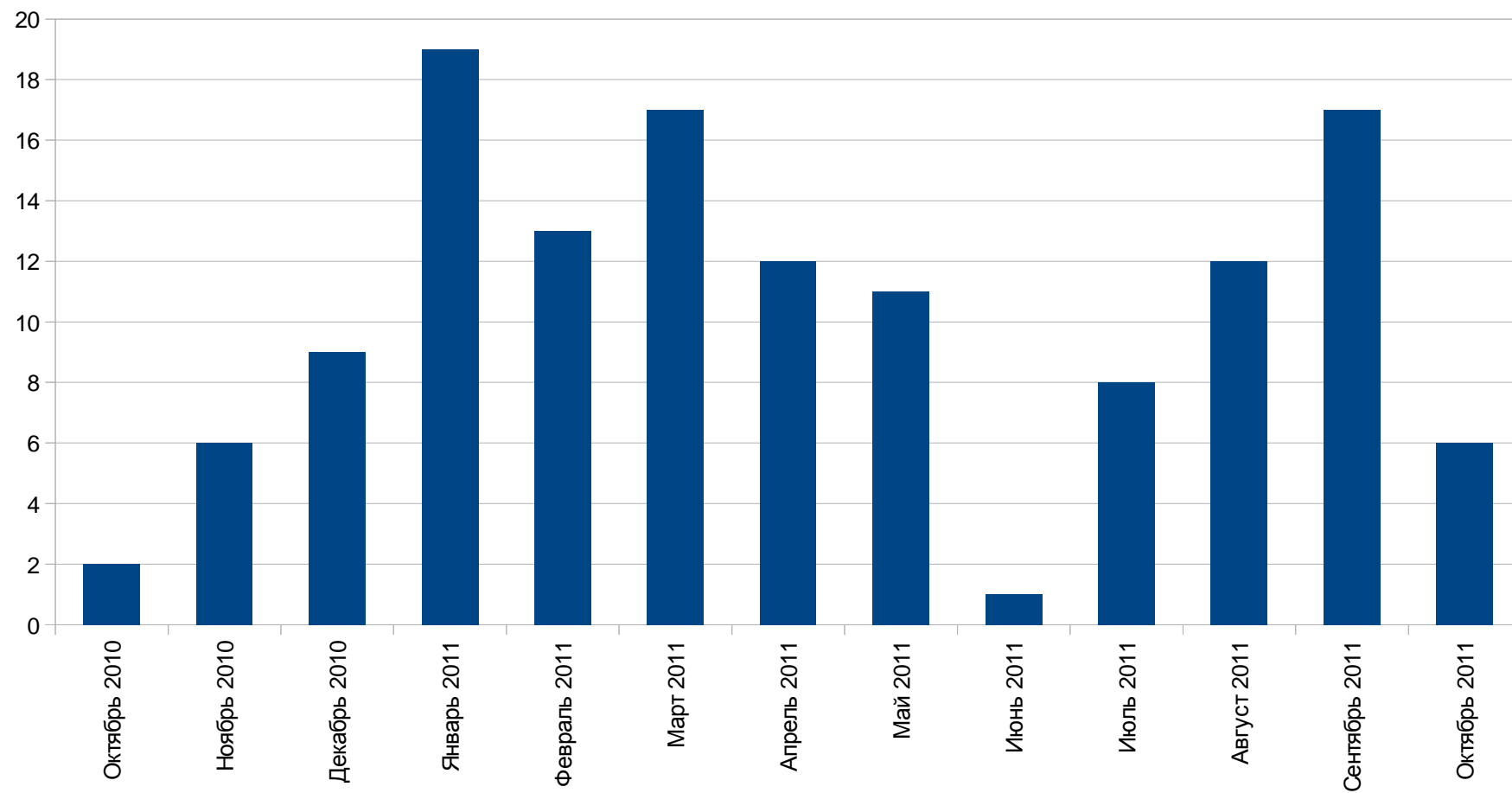
Кадр, полученный 23.08.2011 г.



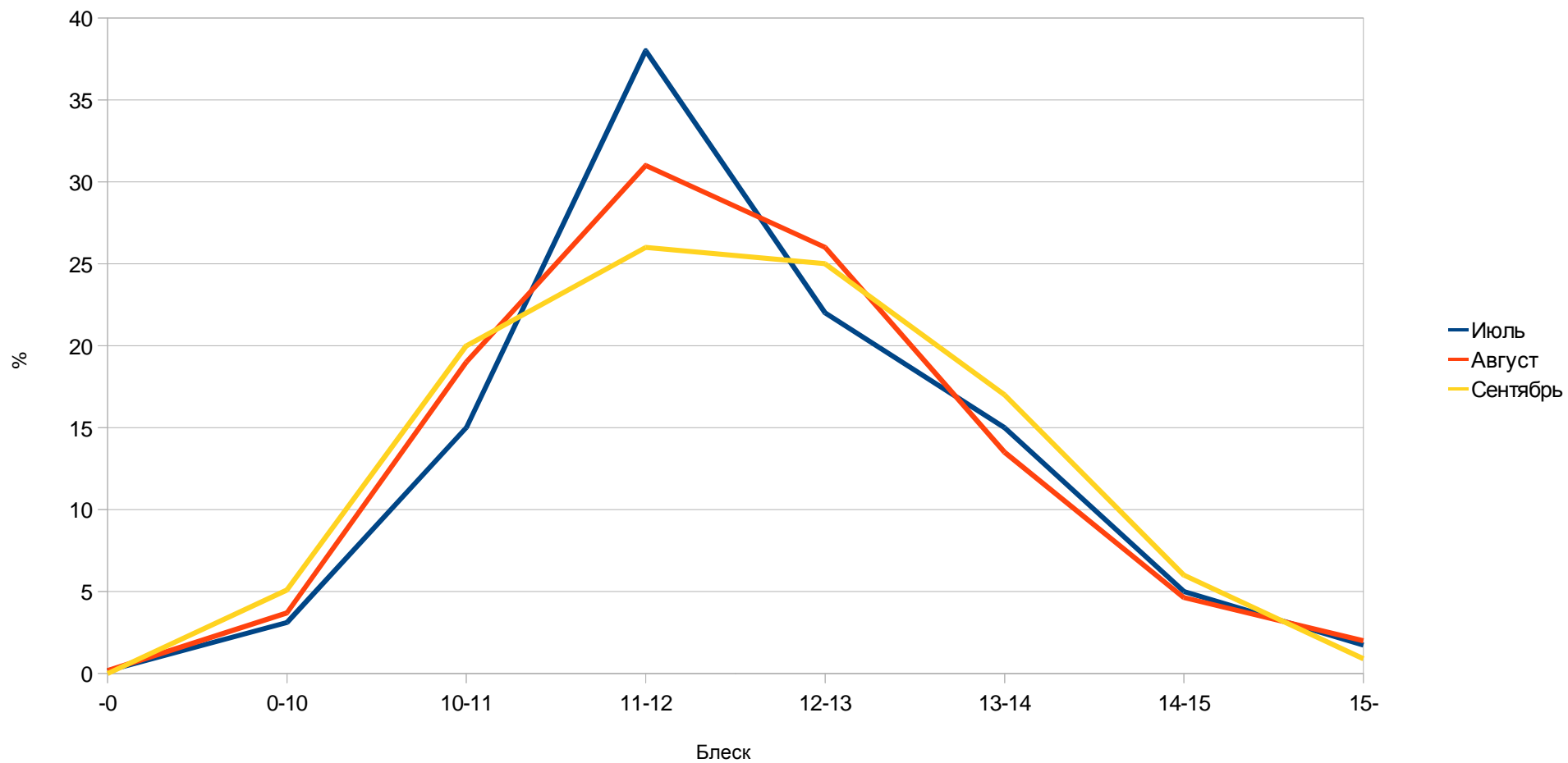
РЕЗУЛЬТАТЫ НАБЛЮДЕНИЙ

- За один год работы получены более 150 тыс. измерений положений КО
 - Более 14 тыс. проводок
 - За год было 133 наблюдательных ночи
-
-

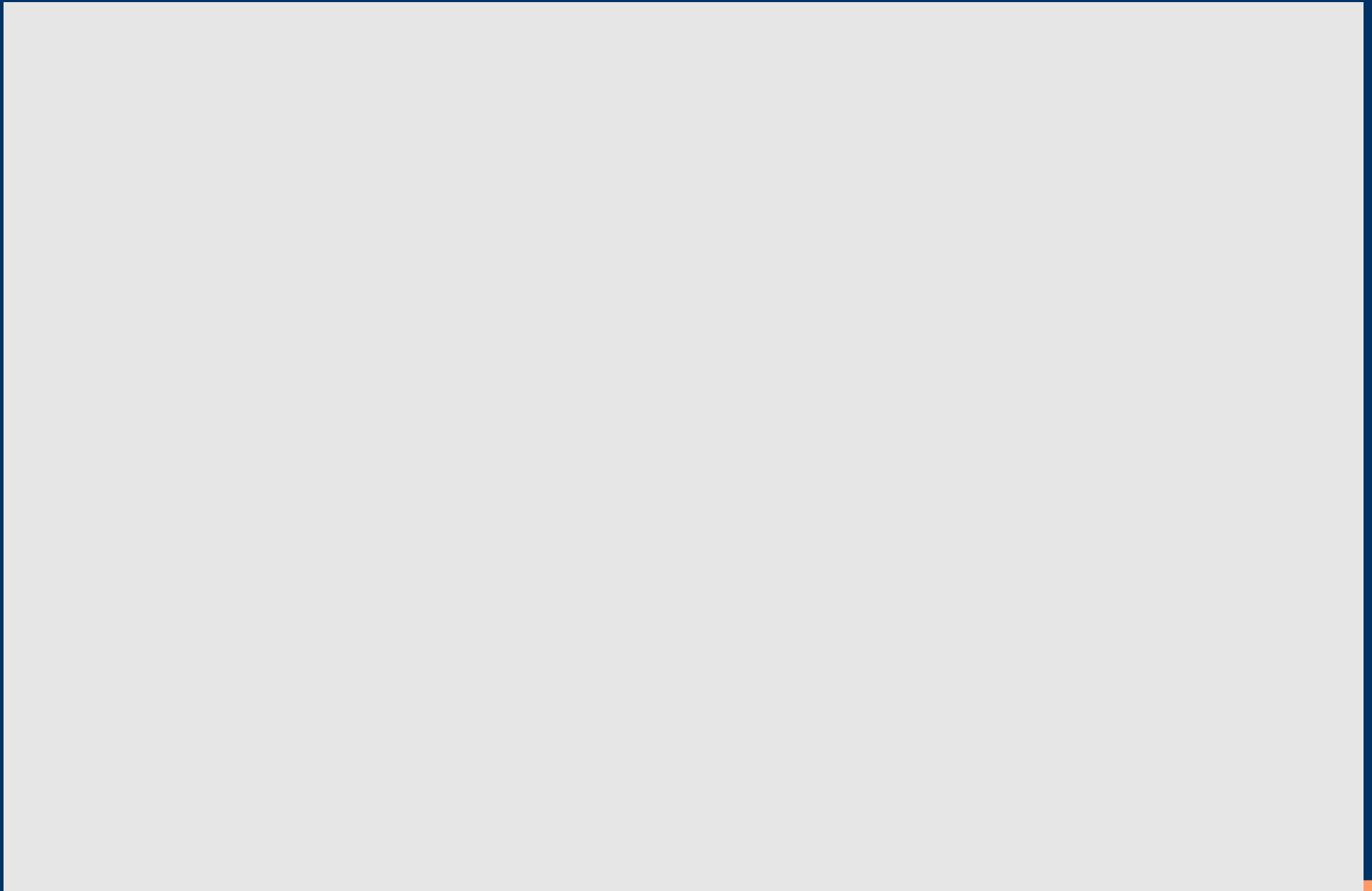
Статистика наблюдательных ночей



Распределение блеска наблюдаемых объектов за 3 квартал



Статистика наблюдений за сентябрь



Спасибо за внимание.

